



MICRO-STATION EASYONE MONOCUVE 5, 7 OU 9 EH



Equivalent Habitant : 5, 7 ou 9 EH

Matière : PEHD injecté

Procédé de traitement : SBR (Système biologique Séquentiel)

Garanties : Cuve = 25 ans, autres pièces = 3 ans

- Re-circulation des boues pour des vidanges plus espacées
- Aucune pièce électrique ou mécanique en cuve
- Surpresseur déporté (jusqu'à 20 m)
- Pas d'activateur biologique, ni au démarrage, ni à l'usage
- Faible consommation électrique
- Performances épuratoires élevées
- Pose dans nappe phréatique ou sous voirie sans dalle
- Gestion automatique des congès (optionel)
- Réhausses disponibles en 28 ou 61 cm
- Alarme en cas de coupure de courant
- Kit de prélèvement intégré

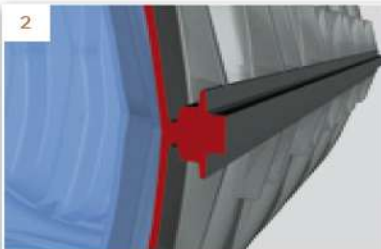
1



Etanche jusqu'à la surface du sol

Les joints rendent la cuve Carat totalement étanche, évitant ainsi toutes les infiltrations d'eau ou de saletés susceptibles de polluer l'eau dans la cuve. Le premier joint d'étanchéité est placé entre la cuve et le dôme, le deuxième, entre le dôme et la rehausse télescopique. Tout le réseau de raccordement est rendu étanche grâce aux ouvertures sur le dôme qui sont équipées de joints à lèvres.

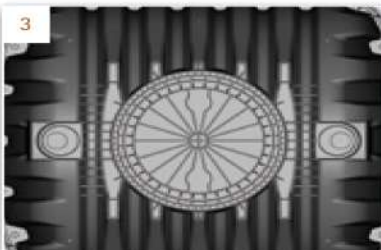
2



Profil de stabilisation

La cuve Carat bénéficie d'un profil unique qui garantit une stabilité et une sécurité sans précédent. Ce profil permet à la cuve de résister aux tractions et charges les plus extrêmes et d'éviter toute déformation possible de la cuve. Passage de véhicules possible jusqu'à 12 tonnes, possibilité de poser la cuve dans la nappe phréatique jusqu'à l'équateur de la cuve, recouvrable jusqu'à 1,5 m. Le profil sert de poignée pour déplacer la cuve manuellement et sert également de point d'appui pour le montage du dôme (voir notice d'installation).

3



Profil bas de la cuve

Ce profil est étudié pour donner une stabilité inégalable à la cuve, et lui permettre d'être posée dans la nappe phréatique jusqu'à son équateur. La rigidité a été testée et éprouvée dans des laboratoires d'essais spécialisés.



Agrément :
5EH : 2015-008
7EH : 2015-008-ext01
9EH : 2015-008-ext02

